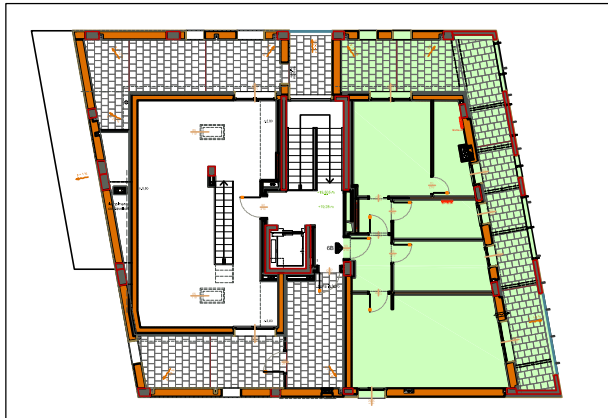


Piano sesto - Unità 6B - Scala 1:100

INDIVIDUAZIONE



SUPERFICIE COMMERCIALE (m2)

| | |
|-------------------------------|---------------|
| S.L.P. (compreso muri) | 87,39 |
| Parti comuni (10% del S.L.P.) | 8,74 |
| Balconi (al 40%) | (44,82) 17,93 |

TOTALE 114,06

