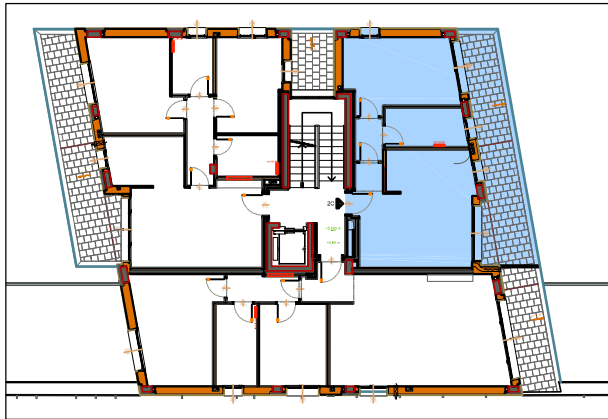


# Piano secondo - Unità 2C - Scala 1:100

## INDIVIDUAZIONE



## SUPERFICIE COMMERCIALE (m2)

|                               |              |
|-------------------------------|--------------|
| S.L.P. (compreso muri)        | 60,83        |
| Parti comuni (10% del S.L.P.) | 6,08         |
| Balconi (al 40%)              | (20,55) 8,22 |
| <b>TOTALE</b>                 | <b>75,13</b> |

